

ほ場間で生育量にバラツキ大きい！

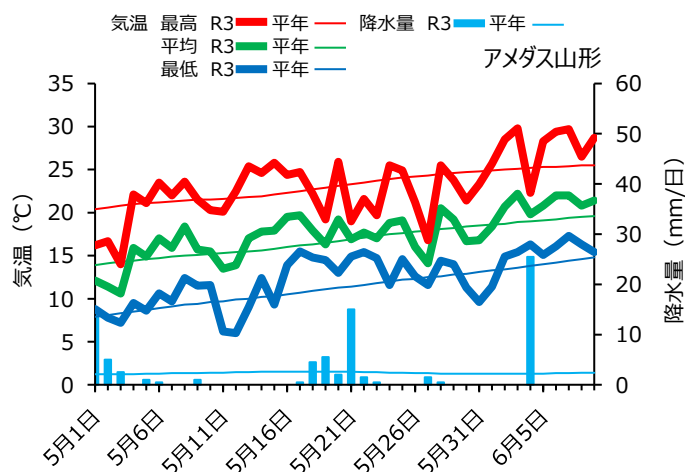
きめ細かな水管理で茎数を確保して、中干しは早めに！

山形おいしさ極める！米づくりプロジェクト本部

【気象・生育概況】

6月からは、気温が平年より高く推移しています。6月4日にまとまった降雨がありましたが、降水量が平年より少なくなっています。

6月10日現在の生育調査結果を平均した値は、平坦部「はえぬき」で、草丈、茎数、葉数、葉色のいずれも平年並みとなっていますが、ほ場間の生育量のバラツキが大きくなっています。



平坦部「はえぬき」の生育（6月10日）

項目	調査値	平年値	平年比・差	
草丈	27.6 cm	28.2 cm	98	平年並み
茎数	261 本/m ²	261 本/m ²	100	平年並み
葉数	6.2 枚	6.4 枚	-0.2	平年並み
葉色 (SPAD)	35.4	35.9	-0.5	平年並み

※各農業技術普及課の調査結果を平均した値

◎当面の技術対策

6月3日発表の東北地方の1か月予報（6月5日～7月4日）では、気温は高く、降水量、日照時間はほぼ平年並みとなっています。また、今後1週間（6月17日まで）は、平年より気温が高い見込みです。

5月下旬（活着期）の日照時間が平年より少なかった影響で、生育が進んでいないほ場や、土壌の異常還元（ワキ）等の影響で、生育が停滞しているほ場が散見されます。

今の時期は、穂数を確保するための重要な時期です。さくらんぼ作業等で忙しい時期ではありますが、ほ場ごとに生育を観察して、きめ細かな栽培管理を行いましょう。

(1) 水管理 ～土壌の異常還元（ワキ）は直ちに対処～

茎数が不足しているほ場では、日中止水、夜間かんがいを徹底し、水深2～3cmの浅水管理で分けつを促進しましょう。

土壌の還元が進んでいます。一見、正常に見えているほ場においても、軽い田干しや水交換を行い、土壌中に酸素供給を行います。また、異常還元（ワキ）で、生育が停滞し、葉色が低下している等のほ場では、直ちに田干しを行い、根圏環境の改善に努めます。

(2) 作溝・中干し ～有効茎が確保された圃場から作溝・中干しを～

有効茎数（「はえぬき」の場合）内陸 480本/m²、庄内 540本/m²）を確保したら、速やかに作溝・中干しを行います。

中干しは、無効分けつの抑制、根の健全化、受光態勢を良くする重要な技術です。さらに、作溝を行うことで中干しの効果や、その後の水のかけ引きの効率が高まりま

す。なお、作溝は、作土が「ようかん状」の硬さで行い、作土がしまってから再度実施すると更に効果が高まります。

(3) 病害虫防除・除草対策 ～斑点米カメムシ類やや多い、早急に畦畔の草刈りを！～

県病害虫防除所の発生予察情報によると、斑点米カメムシ類の発生がやや多い予想です。生息密度を下げるため早急に畦畔等の除草を行いましょう。

葉いもちの発生量は平年並みと予想されています。水田に放置された取り置き苗は、直ちに処分し、葉いもち防除の箱施用剤を使用していない場合は、6月20日までに遅れず本田施用剤（粒剤等）を散布します。

除草剤散布後に田面が露出したほ場や、除草剤散布が遅れたほ場では、防除効果が劣る場合があります。ほ場を見回り、残草の種類や葉齢等を確認して遅れずに処置しましょう。

(4) 直播栽培 ～目標茎数の確保、葉いもち防除と残草対策を実施～

湛水直播「はえぬき」の5葉期の適正茎数は、250～300本/m²が目安となります。茎数が過剰な場合は、深水管理等で分げつを抑制します。

葉いもちの予防薬剤を使用していない圃場では、6月20日までに遅れず本田施用剤（粒剤等）を散布します。

つや姫の生育と技術対策

「つや姫」の生育は、草丈、茎数、葉数は平年並み、葉色はやや淡くなっています。水深2～3cmの浅水管理を継続し、有効茎を確保しましょう。茎数が不足しているほ場では、日中止水・夜間かんがいを徹底して分げつを促進します。有効茎数（内陸 410本/m²、庄内 440本/m²）を確保したら、速やかに作溝・中干しを行いましょう。適期に適量の穂肥ができる生育量にコントロールすることが重要です。

生育や地力に応じたきめ細かな栽培管理で、おいしい「つや姫」を育てましょう。

「つや姫」の生育（6月10日）

項目	調査値	平年値	平年比・差	
草丈	30.0 cm	30.1 cm	100	平年並み
茎数	237 本/m ²	241 本/m ²	98	平年並み
葉数	6.4 枚	6.4 枚	0	平年並み
葉色 (SPAD)	34.4	36.5	-2.1	淡い

※各農業技術普及課の調査結果を平均した値

※6月20日 指標値（栽培マニュアル）

<内陸> 草丈38cm、茎数420本/m²、葉数8.2枚、葉色 (SPAD) 39

<庄内> 草丈35cm、茎数460本/m²、葉数8.3枚、葉色 (SPAD) 39

農作業事故と熱中症に十分注意してください！

休憩をこまめにとり、水分補給を行いながら、無理のない作業を！

農薬はラベルをよく読んで使用しましょう！

農薬危害防止運動実施中