

さくらんぼの作業は

# 「高所作業中の転落」

に注意！

## 雨よけ施設での作業の安全確保

- ・ **ヘルメット**をかぶる
- ・ 動きやすい服装、**すべりにくい靴**
- ・ 安全帯を装着する
- ・ 高所作業台車を動かす際は、周囲の人や、障害物を確認



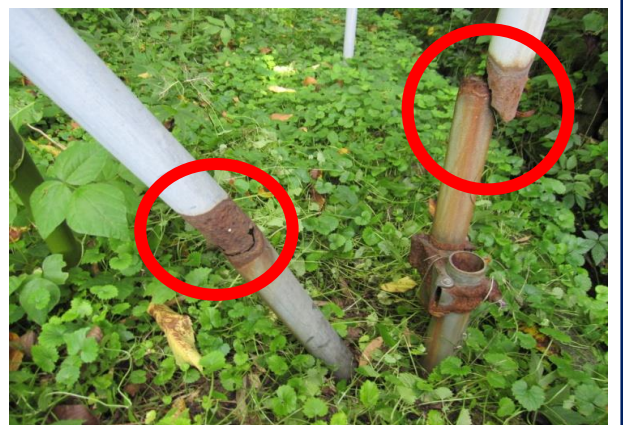
## 作業時の注意点

- ・ 脚立の**開脚防止チェーン**をかける
- ・ 脚立の天板には乗らない
- ・ できるだけ**複数**で作業
- ・ 風が強い時や雨上がりには、被覆作業をしない
- ・ 十分な睡眠をとり、作業前には準備運動を行う



## 危険な場所がないか再確認

- ・ パイプ、クランプはさびていないか？
- ・ マイカ線は古くなっていないか？
- ・ 地面や施設が濡れて滑りやすくなっていないか？



令和8年度山形県農作業事故防止啓発運動  
春季農作業事故防止運動強化期間(4/1～6/10)