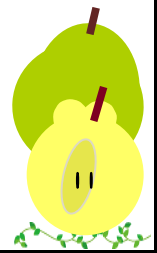


おいしい果実を届けよう！

# 「ラ・フランス」だより

Vol.5 選果を徹底！輪紋病情報



## 1. 輪紋病等の発生状況(園芸農業研究所・病害虫防除所調査)

- 輪紋病の発生状況は、概ね前年並み(現地及び園芸農業研究所)
- 一部の園地、無防除区(園芸農業研究所)では、**前年よりも多い**(無防除区の発病果率は、過去10年で最も多い98%)
- 胴枯病、カメムシ類、シンクイムシ類等の被害果がみられている

**要注意**

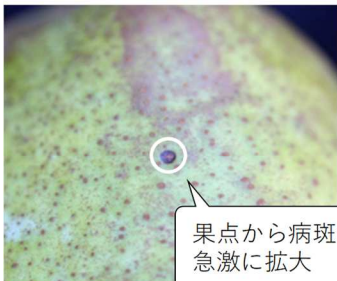
## 2. 選果を徹底しましょう！

### ■ 輪紋病果への対応

- しっかり追熟して初期病斑を見やすくし、明るい場所で選果
- **今年は果肉が硬い傾向なので、長めの産地追熟で病害果の選別を徹底**
- 箱詰め後は直射日光を避けるなど、

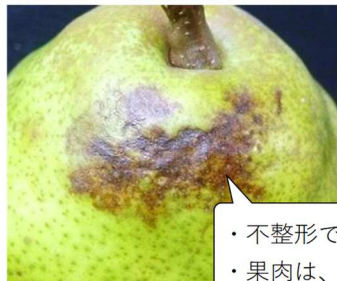
**果実の温度が高くないように注意**

### ■ 以下の症状がある果実は出荷しない



果点から病斑が急激に拡大

輪紋病の初期病斑  
(1~2mm程度)



・不整形でシミ状  
・果肉は、初期は硬いが後に軟化

胴枯病の病斑



収穫時は不明瞭だが、追熟後にくぼみがはっきりと現れてくる

カメムシ類の被害果

## 3. まもなく販売開始基準日

今年の販売開始基準日は **10月27日(金)** です

～販売開始基準日を遵守し、おいしい「ラ・フランス」を全国に届けましょう～



山形県「ラ・フランス」振興協議会は、  
**GI「山形ラ・フランス」**の  
生産・出荷を推進しています

最新の情報は  
県HPをチェック！



ラ・フランス情報

検索

## 山形県「ラ・フランス」振興協議会

【作成】山形県農林水産部園芸大国推進課・農業技術環境課 (TEL:023-630-2319)