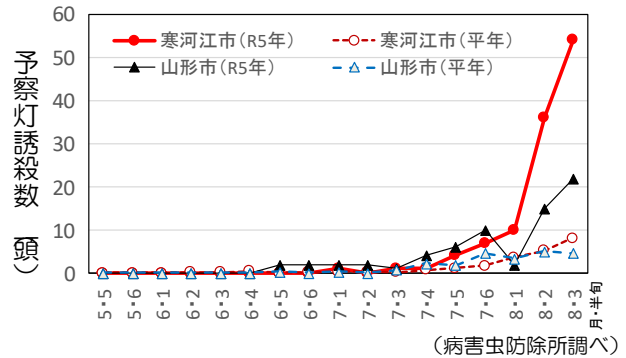


おいしい果実を届けよう！  
**「ラ・フランス」だより**  
 Vol.1 カメムシ多発注意報発令!! 対策の徹底を

**1. カメムシの被害から果実を守ろう**

■ 8月に入って、カメムシ類の発生が急増しています

- 気温が高いと活動が活発に  
**今後も要注意!!**
- まずは園地内を見回り、  
**発生と被害の有無をチェック**  
 ※ 8月下旬以降の加害では、追熟時にくぼみが見えるため、注意が必要



くぼみ果の発生は、  
**収穫期まで増加します**  
 注意深く見回しましょう！

西洋なしの被害果(8月)



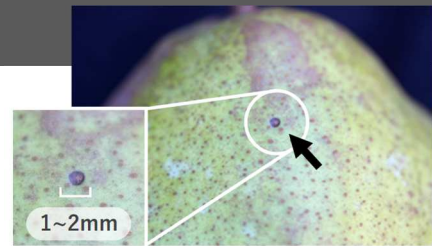
クサギカメムシ(左:成虫、右:幼虫、卵)

■ 成虫や卵、被害果が見られたら、すぐに対策を行いましょう

- **カメムシ類に効果のある薬剤防除を徹底!!**  
 ※ 薬剤の選択については、最寄りの農業技術普及課にお問合せください

**2. 今年は、輪紋病の感染も多い傾向**

- **初期病斑は1~2mm程度**  
 出荷の際は、病斑を見逃さないように、  
 十分注意して選果を行いましょう



輪紋病の初期病斑(参考:ラ・フランス)

**3. GI「山形ラ・フランス」の取組みにご協力ください**

- **GI「山形ラ・フランス」は4年目を迎えます**  
 今後も管理の徹底、出荷基準の厳守をお願いします
- **必要書類の提出は9月末まで**  
 ※ご不明な点は、所属する出荷団体または下記連絡先まで



**山形県「ラ・フランス」振興協議会**

【作成】山形県農林水産部園芸大国推進課・農業技術環境課(TEL:023-630-2319)