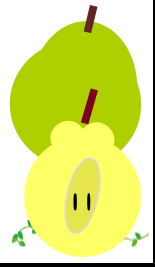




おいしい果実を届けよう！ 「ラ・フランス」だより



VOL.4 最後まで厳選出荷を！

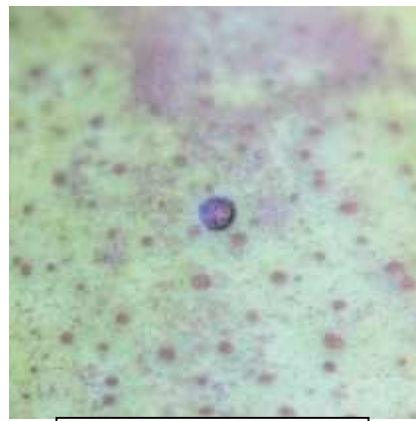
1. 選果の徹底と、追熟期間、出荷時期に注意！

《選果を徹底》

- 胴枯病、輪紋病の初期病斑を見逃さないよう、明るい場所で選果
- 胴枯病や芯腐れによる軟果がないか注意



胴枯病の初期病斑



輪紋病の初期病斑

《内部褐変にも注意》

- 貯蔵期間が長くなっていることから、**内部褐変の発生**が懸念される
⇒ ・急いで選果・出荷
・予冷庫から出庫後、追熟期間が長くないよう注意

2. 来年こそはGI出荷の取組みを！

- G I 品の出荷・販売に取り組む方々から、好評の声をいただいております。
- まだ取り組んでいない方も、来年はぜひG I 出荷を！



山形県「ラ・フランス」振興協議会は、**地理的表示 (GI)「山形ラ・フランス」**の生産・出荷を推進しています

※最新情報は、山形県HP「ラ・フランス情報！」で！



<http://www.pref.yamagata.jp/la-france/>

山形県「ラ・フランス」振興協議会

【作成】山形県農林水産部 園芸大国推進課・農業技術環境課(TEL023-630-2249)