

【注意】発行当時の原稿をそのまま掲載しております。農薬について記載のある場合は、最新の農薬登録内容を確認し、それに基づいて農薬を使用して下さい。また、成果情報によっては、その後変更・廃止されたものがありますのでご注意下さい。

[成果情報名] 県産種雄牛「翼満開」^{つばきまんかい}の能力と特長

[要 約] 県産種雄牛「翼満開」は、県産種雄牛である「満開1」を父、「平忠勝」を父方祖父に持ち、脂肪交雑及び枝肉重量に関して高い能力を有している。

[部 署] 山形県農業総合研究センター畜産研究所・家畜改良部

[連絡先] TEL 0233-23-8815

[成果区分] 普

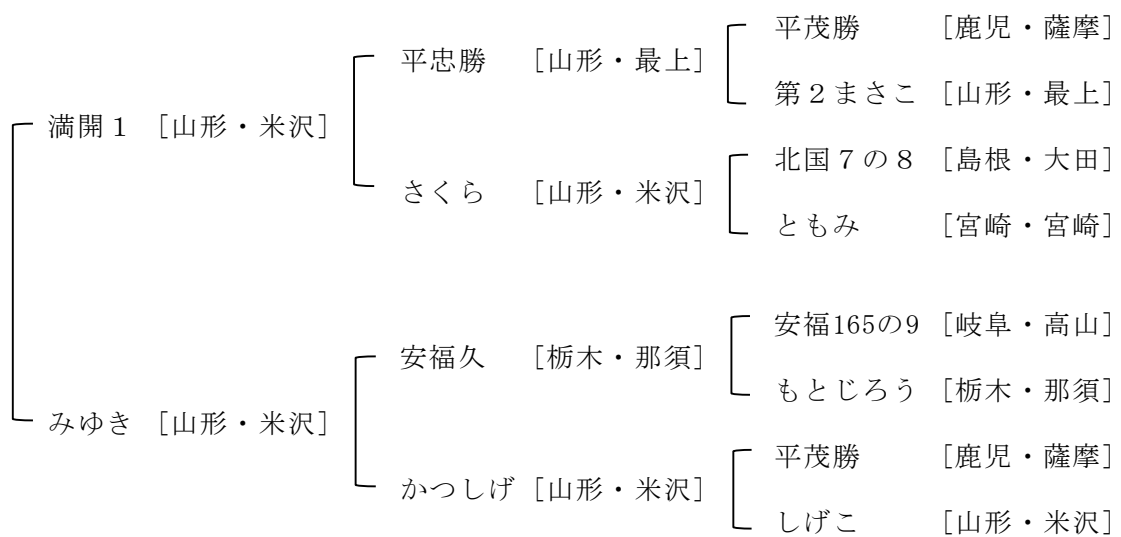
[キーワード] 県産種雄牛、翼満開、脂肪交雑、枝肉重量

[背景・ねらい]

優れた遺伝的能力を有する県産種雄牛を作出し、その精液を安定的に供給することによって、「総称山形牛」のブランド力の向上と県内肉用牛経営の安定に資する。

[成果の内容・特徴]

- 1 県産種雄牛「翼満開」の去勢子牛13頭、メス子牛5頭の平均枝肉成績は、枝肉重量は去勢で522kg、メスで458kg、脂肪交雑（BMS No.）は去勢で9.2、メスで7.6、ロース芯面積は去勢で64.4cm²、メスで62.4cm²であり、「翼満開」は特に脂肪交雑と枝肉重量に関して高い能力を有している（表）。
- 2 県産種雄牛「平忠勝」の孫、「満開1」の子に当たり、県産種雄牛の血を引き継いだ血統である。また、2017年に開催された第11回全国和牛能力共進会第1区において優秀な成績（優等賞9席）を残しており、体型的にも高い評価を得ている。
- 3 「翼満開」の概要
 - (1) 生年月日：平成28年5月16日
 - (2) 繁殖者：須藤 省三 氏（産地：米沢市）
 - (3) 登録番号（審査得点）：黒原6126（87.1点）
 - (4) 遺伝性疾患の有無：無
 - (5) 血統：気高系



[成果の活用面・留意点]

「翼満開」の精液は山形県家畜改良協会を通して供給。

[具体的なデータ]

表 「翼満開」産子の枝肉成績

調査牛番号	1	2	3	4	5	6	7	8	9	10	11	12	13
性別	去勢	去勢	去勢	去勢	去勢	去勢	去勢	去勢	去勢	去勢	去勢	去勢	去勢
母の父	北国7の8	隆之国	美津照	安秀165	平茂勝	福之国	美津照重	貴福久	安茂勝	百合茂	安平	美津照重	好平茂
母の祖父	安平	百合茂	平茂勝	紋次郎	紋次郎	平茂勝	忠富士	平忠勝	景勝21	安秀165	安福165の9	北福波	安茂勝
出荷月令 (ヵ月)	30.7	30.6	31.0	30.5	30.8	30.7	30.5	29.9	30.2	30.2	30.1	30.0	30.2
枝肉重量 (kg)	545	526	496	481	530	535	484	483	519	560	516	573	533
ロース芯面積 (cm ²)	63.0	83.0	54.0	58.0	51.0	71.0	46.0	63.0	58.0	76.0	71.0	69.0	74.0
バラ厚さ (cm)	8.7	8.3	7.8	8.0	9.2	8.3	7.7	9.3	9.2	9.9	10.2	9.8	8.1
皮下脂肪厚 (cm)	3.7	2.1	2.3	3.1	2.3	2.3	3.1	2.8	3.9	2.3	4.2	3.1	1.8
推定歩留 (%)	73.3	77.3	73.3	73.5	73.5	75.4	71.7	75.3	73.1	76.9	75.2	74.9	76.2
脂肪交雑 (BMS No.)	6	12	8	8	7	7	10	10	8	12	10	10	11
枝肉規格	A4	A5	A5	A5	A4	A4	B5	A5	A5	A5	A5	A5	A5

調査牛番号	14	15	16	17	18
性別	メス	メス	メス	メス	メス
母の父	安秀165	安福久	美国桜	平茂晴	北国7の8
母の祖父	平茂勝	安秀165	福之国	平茂勝	紋次郎
出荷月令 (ヵ月)	31.8	31.9	30.4	30.8	30.1
枝肉重量 (kg)	435	446	418	493	499
ロース芯面積 (cm ²)	55.0	64.0	62.0	68.0	63.0
バラ厚さ (cm)	7.9	7.3	7.8	10.0	8.6
皮下脂肪厚 (cm)	2.6	3.2	2.3	3.3	3.3
推定歩留 (%)	74.0	74.2	75.5	75.8	74.1
脂肪交雑 (BMS No.)	8	8	8	8	6
枝肉規格	A5	A5	A5	A5	A4

去勢平均 13頭	メス平均 5頭	全平均 18頭
30.4 ± 0.3	31.0 ± 0.8	30.6 ± 0.5
521.6 ± 29.3	458.2 ± 36.0	504.0 ± 42.0
64.4 ± 10.8	62.4 ± 4.7	63.8 ± 9.4
8.8 ± 0.8	8.3 ± 1.0	8.7 ± 0.9
2.8 ± 0.7	2.9 ± 0.5	2.9 ± 0.7
74.6 ± 1.8	74.7 ± 0.9	74.6 ± 1.5
9.2 ± 2.0	7.6 ± 0.9	8.7 ± 1.8
4・5等級率100%	4・5等級率100%	4・5等級率100%



写真1 「翼満開」

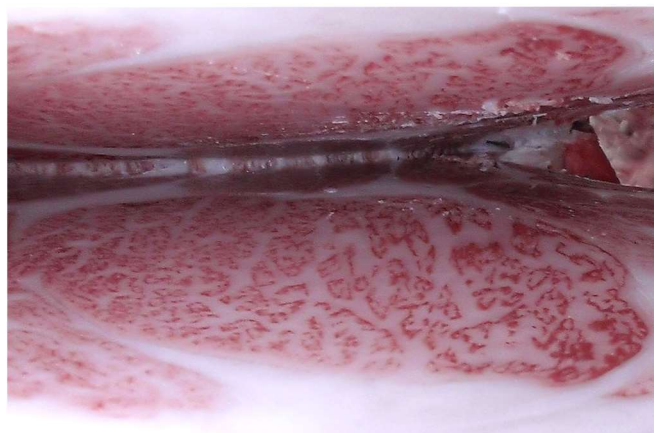


写真2 枝肉 (表の No.2)

[その他]

研究課題名：山形県肉用牛改良推進事業

予算区分：県単

研究期間：令和3年度（平成28年度～令和3年度）

研究担当者：五十嵐宏行、庄司則章、遠藤秀雄