

肉質に優れた気高系

山形県産種雄牛

脂肪交雑 (BMS No.)

県歴代最高の10.1!

幸紀陸

さきりく



Y黒73

登録番号 黒原6206(84.2)
 生年月日 平成28年11月8日
 繁殖者 山形県新庄市中川 和宏
 繁殖場所 山形県農業総合研究センター
 畜産研究所
 遺伝性疾患 なし
 遺伝的不良形質 MSHR(あか毛遺伝子)保因
 直接検定 DG=1.11

☆血統

幸紀雄

黒原5297(86.7)
[鹿児・曾於]

百合茂 — 平茂勝 — 第20平茂
[鹿児・薩摩] [鹿児・薩摩] [鳥取・八頭]

はつかね — 金幸 — 金徳
[鹿児・曾於] [鹿児・曾於] [鹿児・霧島]

しげりく

黒原1506297(80.4)
[山形・新庄]

安福久 — 安福165の9 — 安福
[栃木・那須] [岐阜・高山] [兵庫・美方]

しげひさ — 平茂勝 — 第20平茂
[山形・新庄] [鹿児・薩摩] [鳥取・八頭]

本牛は、脂肪交雑の育種価が県内トップクラスの母牛「しげりく」と、全国的に評価の高い気高系種雄牛「幸紀雄」との交配により作出されました。

現場後代検定における枝肉成績で脂肪交雑(BMS No.)平均値が本県歴代種雄牛最高の10.1となりました。

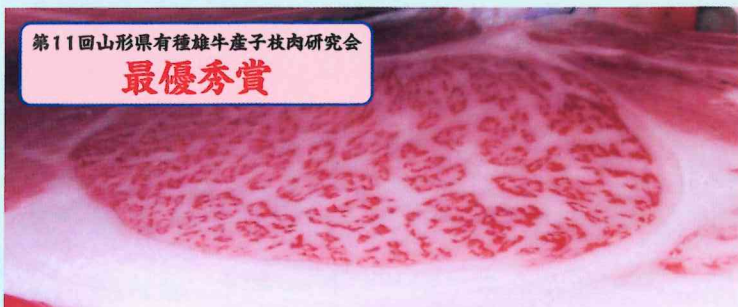
肉質の改良において能力を発揮することが大いに期待される種雄牛です。

現場後代検定成績(平均値)

性別	頭数	出荷月齢(月)	枝肉重量(kg)	ロース芯面積(cm ²)	バラの厚さ(cm)	皮下脂肪の厚さ(cm)	推定歩留(%)	脂肪交雑(BMS No)	4・5等級率(%)
去勢	12	30.3	496	66.8	7.5	2.7	74.5	10.0	100
メス	9	30.8	447	66.2	7.4	3.2	74.5	10.2	88.9
全体	21	30.5	475	66.6	7.4	2.9	74.5	10.1	95.2

第11回山形県有種雄牛産子枝肉研究会

最優秀賞



調査牛No.7 ・性別:去勢 ・母の父:美国桜 ・母の祖父:勝忠平 ・枝重:532kg



調査牛 No.15 ・性別:めす ・母の父:美津照重 ・母の祖父:勝忠平 ・枝重:408kg

問合せ先 山形県農林水産部畜産振興課 TEL 023-630-3351

山形県農業総合研究センター畜産研究所 TEL 0233-23-8811

凍結精液取扱窓口 山形県家畜改良協会 TEL 023-665-1159 FAX 023-665-1154

現場後代検定成績 一覧

幸紀陸

さきりく

登録番号 黒原 6206 (84.2)
 生年月日 平成 28 年 11 月 8 日
 繁殖者 山形県新庄市 中川 和宏
 繋養場所 山形県農業総合研究センター
 畜産研究所

No.	性別	母の父	母の祖父	出荷 月齢 (月)	枝肉 重量 (kg)	ロース芯 面積 (cm ²)	バラの 厚さ (cm)	皮下脂肪 の厚さ (cm)	推定 歩留 (%)	脂肪 交雑 (BMSNo.)	格付 等級
1	去勢	平忠勝	美津照重	30.6	539	66	7.4	2.8	73.7	12	A-5
2	去勢	菊花国	平茂勝	30.3	626	65	8.8	5.5	71.0	9	B-5
3	去勢	美津照重	忠富士	30.7	388	46	5.6	2.5	72.0	6	A-4
4	去勢	白清85の3	第1花国	30.8	492	66	7.6	3.6	73.6	10	A-5
5	去勢	美国桜	百合茂	30.8	475	82	8.0	1.9	77.8	12	A-5
6	去勢	美穂国	福之国	30.6	483	70	9.2	2.4	76.5	9	A-5
7	去勢	美国桜	勝忠平	29.5	532	82	8.5	1.6	77.6	12	A-5
8	去勢	第1花国	茂重波	29.4	497	61	6.0	1.7	73.6	7	A-4
9	去勢	勝忠平	第1花国	30.5	580	69	9.0	2.9	74.6	10	A-5
10	去勢	安福久	百合茂	30.3	421	64	5.2	1.8	74.3	11	A-5
11	去勢	菊花国	北景茂	29.4	493	68	7.9	3.8	73.9	10	A-5
12	去勢	北景茂	安福久	30.0	421	63	6.4	2.0	74.8	12	A-5
13	メス	平茂勝	紋次郎	30.6	507	67	8.3	3.5	74.2	10	A-5
14	メス	安秀165	平茂勝	30.2	414	67	6.3	2.9	74.6	11	A-5
15	メス	美津照重	勝忠平	31.8	408	73	6.8	2.2	76.4	12	A-5
16	メス	美津百合	安福久	32.0	414	64	7.3	2.4	75.3	12	A-5
17	メス	松福美	平茂勝	32.2	456	67	7.6	2.8	75.0	12	A-5
18	メス	金安平	平茂勝	30.0	472	60	7.8	3.3	73.6	8	A-5
19	メス	平茂勝	紋次郎	29.6	424	52	6.3	3.6	71.8	5	B-3
20	メス	美津照重	菊花国	29.1	461	64	7.8	4.3	73.3	10	A-5
21	メス	平茂晴	安平	31.5	468	82	8.1	4.2	75.9	12	A-5

検定成績平均 (全21頭)

性別	頭数	出荷 月齢(月)	枝肉 重量(kg)	ロース芯 面積(cm ²)	バラの 厚さ(cm)	皮下脂肪 の厚さ(cm)	推定 歩留(%)	脂肪交雑 (BMSNo.)	4・5 等級率(%)
去勢	12	30.3	496	66.8	7.5	2.7	74.5	10.0	100
メス	9	30.8	447	66.2	7.4	3.2	74.5	10.2	88.9
全体	21	30.5	475	66.6	7.4	2.9	74.5	10.1	95.2

現場後代検定の枝肉成績で脂肪交雑(BMS No.)平均値が本県で初めて10を超え、歴代種雄牛のトップとなりました。4・5等級率(上物率)も歴代2位の95.2%、枝肉重量平均値も475kgと良好でした。脂肪交雑の県内育種価で8年間もの間トップクラスを維持する母「しげりく」の能力を受け継いでおり、特に肉質改良において力を発揮することが期待されます。